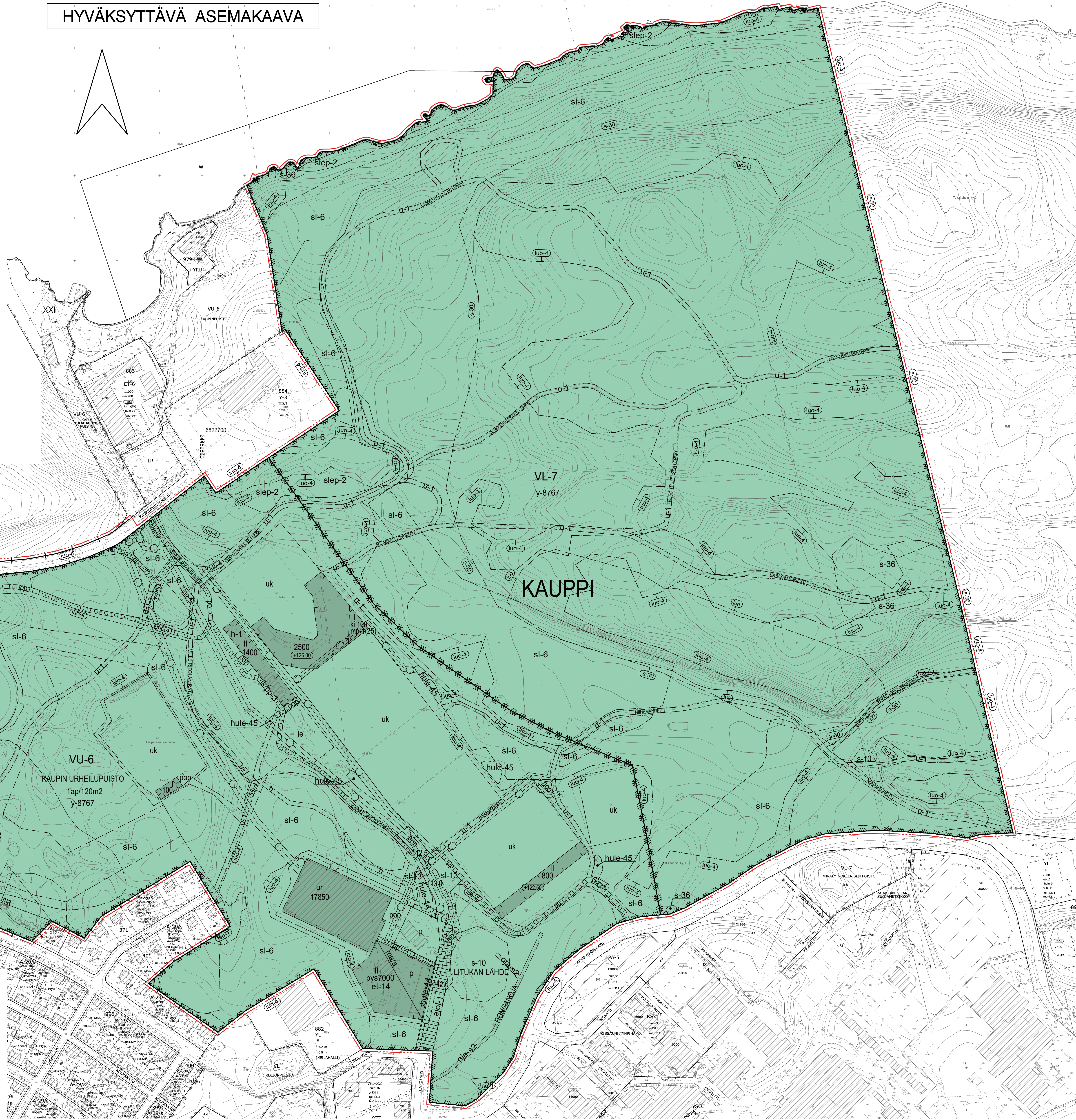
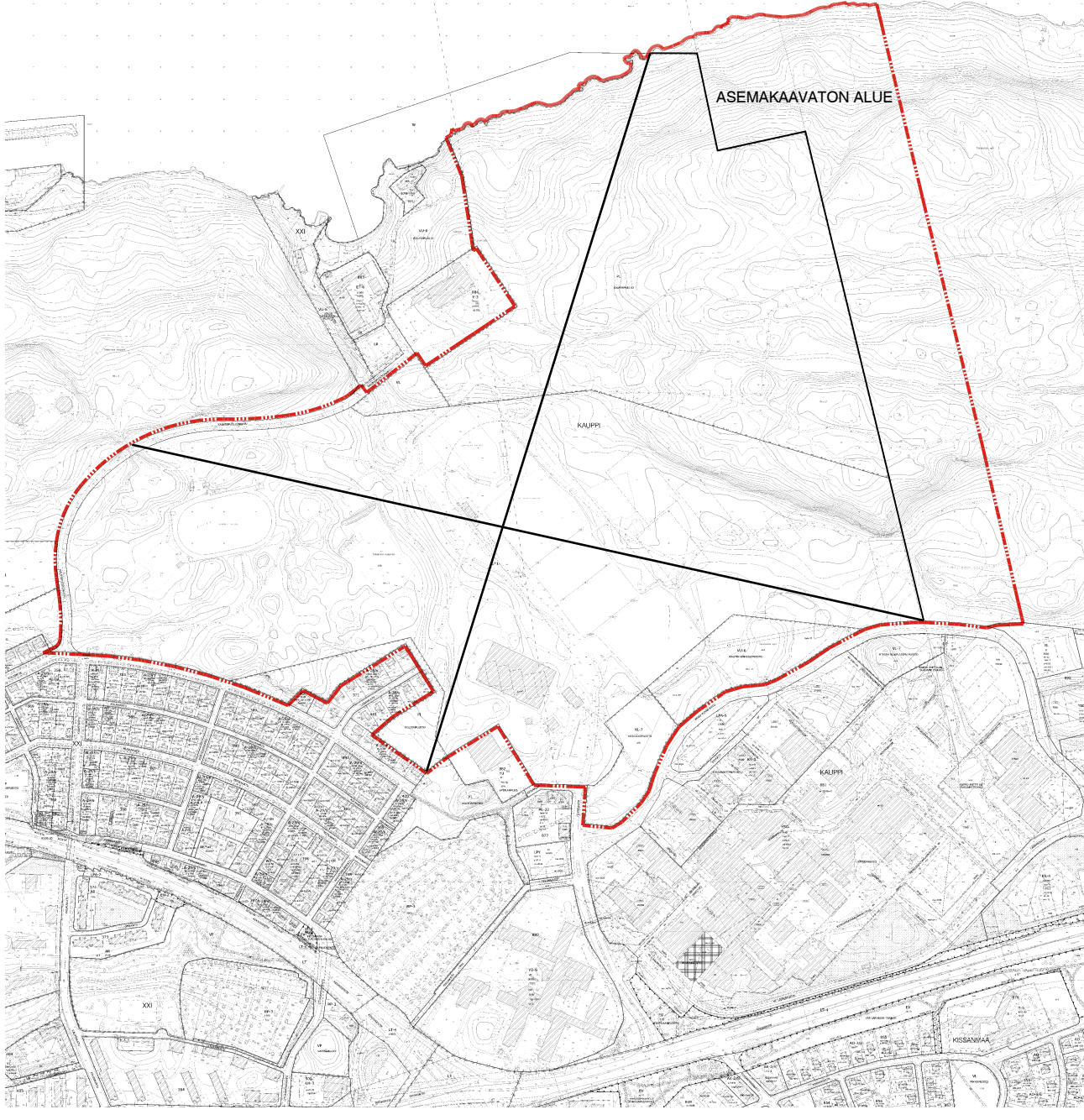
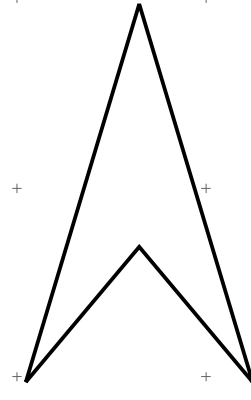
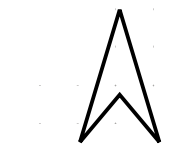


POISTETTAVA ASEMAKAAVA MK 1:5000
3 m sen asemakaava-alueen ulkopuolella oleva viiva, jonka sisäpuolelta asemakaavamerkinnit ja -määräykset poistetaan

HYVÄKSYTTÄVÄ ASEMAKAAVA



YLEISMAÄRÄYS:

Pysäköinti

- 1 autopaikka / 120 k-m²
- 1 polkupyöräpaikka / 50 k-m²

Pysäköintipaikat voidaan osoittaa myös urheilui- ja virkistyspalvelujen alueen ulkopuolelta enintään 300 m etäisyydeltä, yleisellä pysäköintipaikalta tai pysäköintitokesta.

Pysäköintialueita ei saa sijoittaa muualle kuin kaavassa niille varatuille paikoille.

Hulevesien käsittely

Läpikäsiteltävällä pinnoitteella säilytettynä pysäköintialueiden hulevedet on käsiteltävä viherpainantessa ennen hulevesiviemärin johtamista. Näsjärven laskettavat hulevedet tulee käsitellä niiden hyvän laadun varmistamiseksi.

Hulevesiä Litukanojan suuntaan johdettaessa on niitä viivytettävä siten, että kaava-alueelta tuleva yhteisvirtama jää alle 10 l/s. Viivytyksen kapasiteetin ylittävissä hulevedet on ohjattava maanpäällisille tulvareiteille.

Lähteeseen ei saa johtaa hulevesiä.

Luontoarvo

oja-s2 -merkinnällä osoitetulle vesiuomalle sallitaan vesiuoman toiminnan kannalta vaadittavat ylipitototimet. Suunniteltaessa toimenpiteitä, jotka kohdistuvat VL-7 tai luo-4 alueeseen on suunnitelmista pyydettävä lausunto asanomaiselta viranomaiselta.

Pelastustiet

Urheilui- ja virkistyspalvelujen alueelle tulee olla kaksi toisistaan riippumatonta pelastustieyhteyttä, joiden tekniset vaatimukset määrittelee pelastusviranomainen.

Maanpinnan tasaus

Maanpinnan tasaus ei saa muuttaa kaavamerkinnit osoittaman ikimääräisen korkeusaseman alapuolelle. Tasausta saa tarvittaessa muuttaa korkeusaseman yläpuolelle.

ASEMAKAAVAMERKINNÄT JA -MÄÄRÄYKSET:

VL-7 Lähivirkistysalue. Alueita tulee hoitaa ja kehittää alueen arvokkaat luonnonomaisuudet huomioonottavalla tavalla.

VU-6 Urheilui- ja virkistyspalvelujen alue.

ET-14 Yhdyskuntateknistä huolto- ja palvelualueen rakennusten ja laitosten korttelialue, jolle saa rakentaa kerrosalaltaan enintään 30 m² n suuruisen muuntamon. Muuntamo täytyy sijoittaa paikkaan ja toteuttaa kaupunkikavallisesti korkealaatuisesti.

3 m kaava-alueen rajan ulkopuolella oleva viiva.

- Kaupungin- tai kunnanosan raja.
- Korttelin, kortteliosan ja alueen raja.
- Osa-alueen raja.
- Ohjeellinen alueen tai osa-alueen raja.
- Poikkiviiva osoittaa rajan sen puolen johon merkintä kohdistuu.

KAUP

- 986 Korttelin numero.
- 1 Ohjeellisen tontin numero.
- KAUPIN URHEILULUPU Kadun, puiston tai muun yleisen alueen nimi.

- 17850 Rakennusosuus kerrosalanelömetreinä.
- ki 100 Kioskin rakennusosuus kerrosalanelömetreinä.
- pys7000 Pysäköintialueen rakennusosuus kerrosalanelömetreinä.

- mp-1(65) Rakennusosuus tulee jakaa useampaan toisiinsa liitettyyn tai erilliseen massaan, sulussa on osoitettu samaan rakennusmassaan enintään sallittava kerrosalanelömetrimäärä.
- Roomalainen numero osoittaa rakennusten, rakennuksen tai sen osan suurimman sallitun kerrosuuden.
- +112.0 Maanpinnan ikimääräinen korkeusasema.
- Rakennuksen vesikaton ylimmän kohdan korkeusasema.
- Rakennusala.
- et-14 Rakennusalle voidaan sijoittaa sähkölaitoksen osoittamassa paikassa jakelumuurin varten n. 6 x 6 m² suuruisen siltä tai rakennuksessa enintään 20 m² suurinen tila, jonka saa rakentaa kerrosalasta isäksi.
- Urheilualueen käyttöä palvelevan huolto- ja pukusuoja-rakennuksen rakennusala.
- h-1 Maanalaista tila.
- ur Rakennusala, jolle saa sijoittaa urheilutointintaa palvelevia tiloja.
- ma Maanalaista tila.
- ma/a Alue, jolla sallitaan maanalaisten pysäköintilojen rakentaminen.
- uk Ulkoilua ja urheilua palveleville kenteille varattu alueen osa.
- le Ohjeellinen leikki- ja oleskelualueeksi varattu alueen osa.

- Katu.
- ajo Ohjeellinen ajojohde.
- h Ohjeellinen alueen sisäiselle huoltoliikenteelle varattu alueen osa.
- u-1 Ohjeellinen uikoulu.
- pp Ohjeellinen yleiselle jatkukululle ja polkupyöräilylle varattu alueen osa.
- ajol-1 Ohjeellinen alueen sisäiselle ajoneuvoliikenteelle sekä yleiselle jatkukululle ja polkupyöräilylle varattu alueen osa.
- jk/pp-3 Ohjeellinen yleiselle jatkukululle ja polkupyöräilylle varattu alueen osa, joka on toteutettava esteettömyyden erikoistason kriteerit noudattaen.
- p Pysäköintipaikka.
- Ohjeellinen polkupyörän pysäköintipaikka.
- Maanalaisten johto.
- Maanalaista johtoa varten varattu alueen osa.
- 1ap/120m² Merkintä osoittaa, kuinka monta kerrosalanelömetriä kohdi on rakennettava yksi autopaikka.

- hule-44 Ohjeellinen hulevesien hallintaan varattu alueen osa, jossa viivytetään hulevesiä maan pinnalla nostamalla apottain vedenpintaa.
- hule-45 Hulevesien hallintaan liittyvä rakenne.
- s-10 Suojeltava alueen osa, jolla sijaitsee lähde.
- oja-s2 Luonnontilaisena säilytettävä vesiuoma.
- s-30 Alueen osa, jonka geologiset muodostelmat on säilytettävä.
- lp Luonnon monimuotoisuuden kannalta erityisen tärkeä alue.
- luo-4 Luonnon monimuotoisuuden kannalta erityisen tärkeä alue, jolla esiintyy luonnonsuojelun mukaisesti huomattava laji tai luontotyppi.
- slep-2 Tärkeinä lepäkkäalueena säilytettävä alueen osa. Puustoa on hoidettava lajin elinloja huomioon ottaen.
- s-36 Alueen osa, jolla sijaitsee suojeltava arkeologinen kulttuuriperintökohde. Alueelta koskevia toimenpiteitä ja suunnitelmista tulee pyytää museoviranomaisen lausunto.
- sl-6 Alueen osa, jolla lito-oravan elinolosuhteiden ja kulttuurin turvaamiseksi tulee säilyttää ja istuttaa lito-oraville suotuisaa puustoa.
- sl-13 Alueen osa, jolle tulee istuttaa lito-oravan kulkureitiksi soveltuvaa puustoa.
- y-8767 Merkintä osoittaa, että 189 asemakaava varten on laadittu yleisimääräys, joka on asemakaavakartassa. Luku tarkoittaa asemakaavan numeroa.



ASEMAKAAVA

Kaupunginosa: KAUPPI (132)
Virkistysalueita.

ASEMAKAAVAN MUOTOS

Kaupunginosa: KAUPPI (132)
Katu-, puisto-, virkistys- ja urheilualuetta.

ASEMAKAAVALLA JA ASEMAKAAVAN MUUTOKSELLA MUODOSTUU

Kaupunginosa: KAUPPI (132)
Kortteilit: 985 ja 986
Katu- ja virkistysalueita.

MUUTETAAN 11.5.2015 HYVÄKSYTTÄVÄ ASEMAKAAVAA NRO 8311, MUUTETAAN 29.3.1982 VAHVISTETTUA ASEMAKAAVAA NRO 9855 JA MUUTETAAN 20.2.1970 VAHVISTETTUA ASEMAKAAVAA NRO 2999.

TÄHÄN ASEMAKAAVAKARTTAAN LIITTYVÄ ASEMAKAAVAN SELOSTUS.

TÄMÄN ASEMAKAAVAN ALUEELLA TONTTUJAT LAADITTAAN SITOVINA JA ERILLISINÄ.

1:2000

KAUPUNKIYMPÄRISTÖN PALVELUALUE / PAAKKATIETO	
Asemakaavaehdotus perustuu pohjakarttaan, joka täyttää 1.1.2000 voimaan tulleen kaavoitussäätöasetuksen (1284/1999) vaatimukset.	Anna Mustajoki kaupunginjohtaja
Tasokoordinaatti- / korkeusjärjestelmä ETRS-GK24 / N2000	3.11.2020

KAUPUNKIYMPÄRISTÖN SUUNNITTELU / ASEMAKAAVOITUS	
Suunnittelija KATARINA SURAKKA, SARI PIETILÄ	Hanne Montonen vs. asemakaavapäällikkö
Piirtäjä EH	23.11.2020
Pvm. 23.11.2020	KV hyv.
Asemakaavakartta nro 8767	